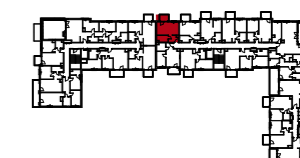


**DZIELNICA MIESZKANIOWA**  
**METRO ZACHÓD**



Budynek		H						
Nr klatki		1	2	3				
Piętro	P	1	2	3	4			
Nr mieszkania					85			

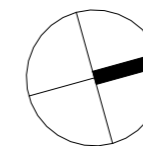
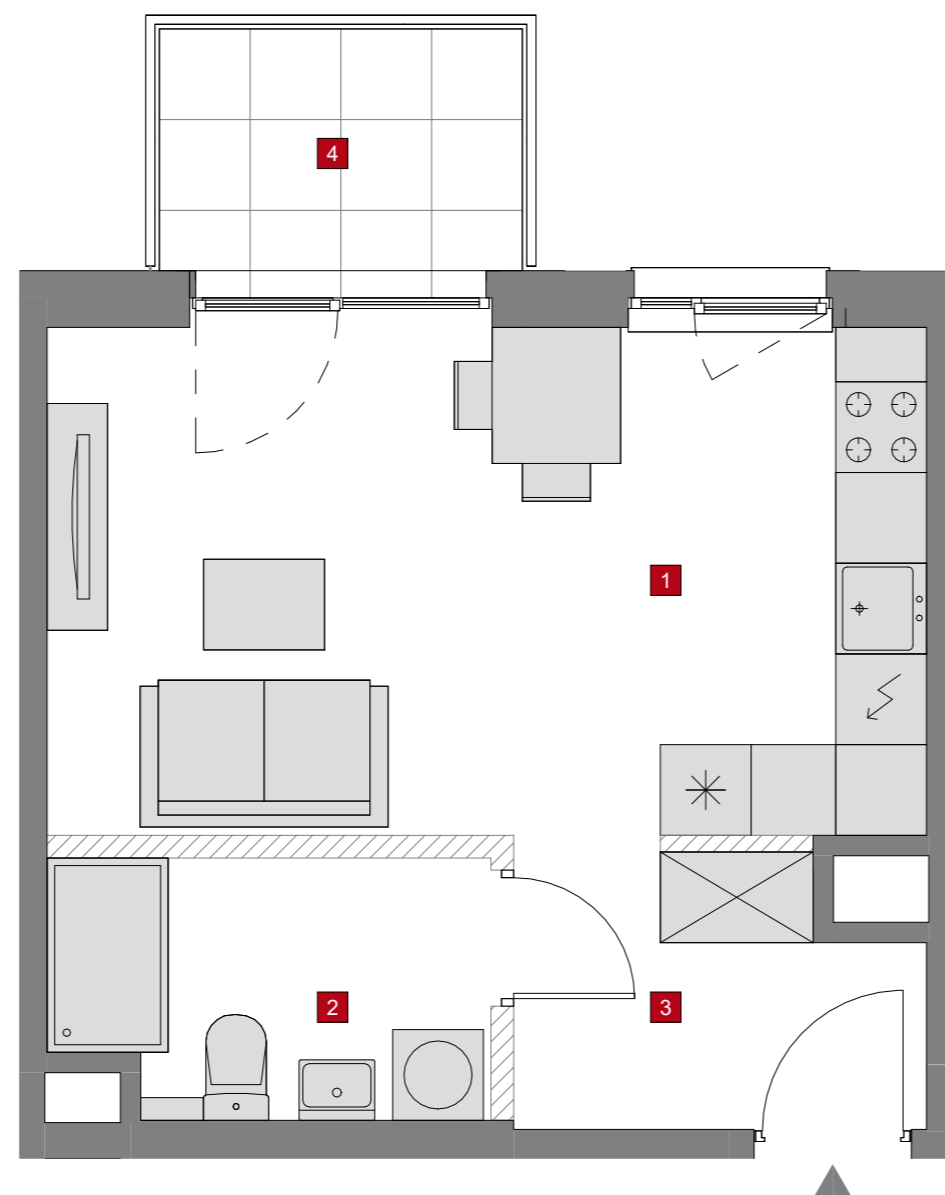
**ZESTAWIENIE POMIESZCZEŃ:**

1	SALON Z ANEKSEM	19.54 m <sup>2</sup>
2	ŁAZIENKA	4.81 m <sup>2</sup>
3	HOL	4.67 m <sup>2</sup>
	ŚCIANKI DO REARANŻACJI	0.83 m <sup>2</sup>

**POWIERZCHNIA UŻYTKOWA: 29.02**

**POWIERZCHNIA SPRZEDAŻOWA: 29.85**

4 BALKON 3.84 m<sup>2</sup>



**UWAGI:**

1. WYMIARY POMIESZCZEŃ, LOKALIZACJĘ PRZYBORÓW SANITARNYCH, ROZMIESZCZENIE PUNKTÓW INSTALACYJNYCH ITP. PODANO ZGODNIE Z PROJEKTEM BUDOWLANYM. MOGA WYSTĄPIĆ NIEWIELKIE RÓŻNICE WYMIARÓW I USYTUOWANIA ELEMENTÓW POWSTAŁE W TRAKCIE REALIZACJI PRAC BUDOWLANYCH. PODANE WYMIARY SĄ WYMIARAMI W ŚWIETLE PIONOWYCH PRZEGRÓD (ŚCIAN) W STANIE SUROWYM.
2. POWIERZCHNIA UŻYTKOWA LOKALU JEST OKREŚLONA NA PODSTAWIE ROZPORZĄDZENIA MINISTRA TRANSPORTU, BUDOWNICTWA I GOSPODARKI MORSKIEJ Z DN. 25.04.2012 R. W SPRAWIE SZCZEGÓLWEGO ZAKRESU I FORMY PROJEKTU BUDOWLANEGO ORAZ Z UWZGLĘDNIENIEM WYTYCZNYCH OKREŚLONYCH W POLSKIEJ NORMIE PN-ISO 9836:1997, M.IN. POWIERZCHNIA UŻYTKOWA JEST OBLICZANA DLA WYMIARÓW LOKALU W STANIE WYKOŃCZONYM, NA POZIOMIE PODŁOGI, NIE LICZĄC LISTEW PRZYPODŁOGOWYCH, PROGÓW ITP., WLICZANE SĄ DO NIEJ ELEMENTY NADAJĄCE SIĘ DO DEMONTAŻU (TAKIE JAK: RURY, KANAŁY) ORAZ WYRAŻONA JEST W METRACH KWADRATOWYCH Z DOKŁADNOŚCIĄ DO DWÓCH MIEJSC PO PRZECINKU.
3. PRZEDSTAWIONA NA RZUCIE ARANŻACJA MA CHARAKTER PRZYKŁADOWY, UMEBLOWANIE NIE STANOWI WYPOSAŻENIA NABYWANEGO LOKALU.

SKALA: 0 100 200cm

ŚCIANKI DO REARANŻACJI